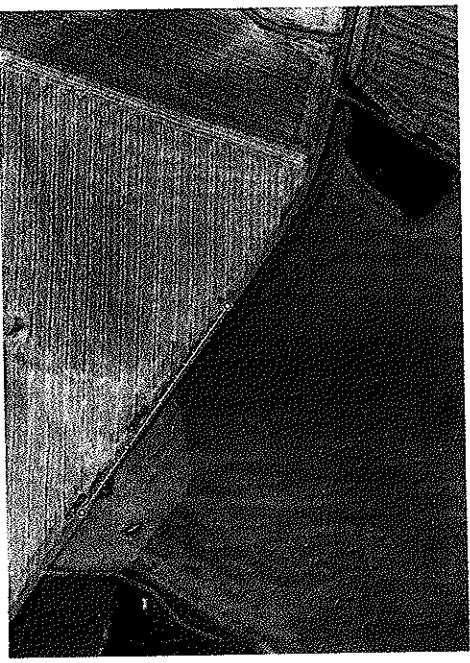

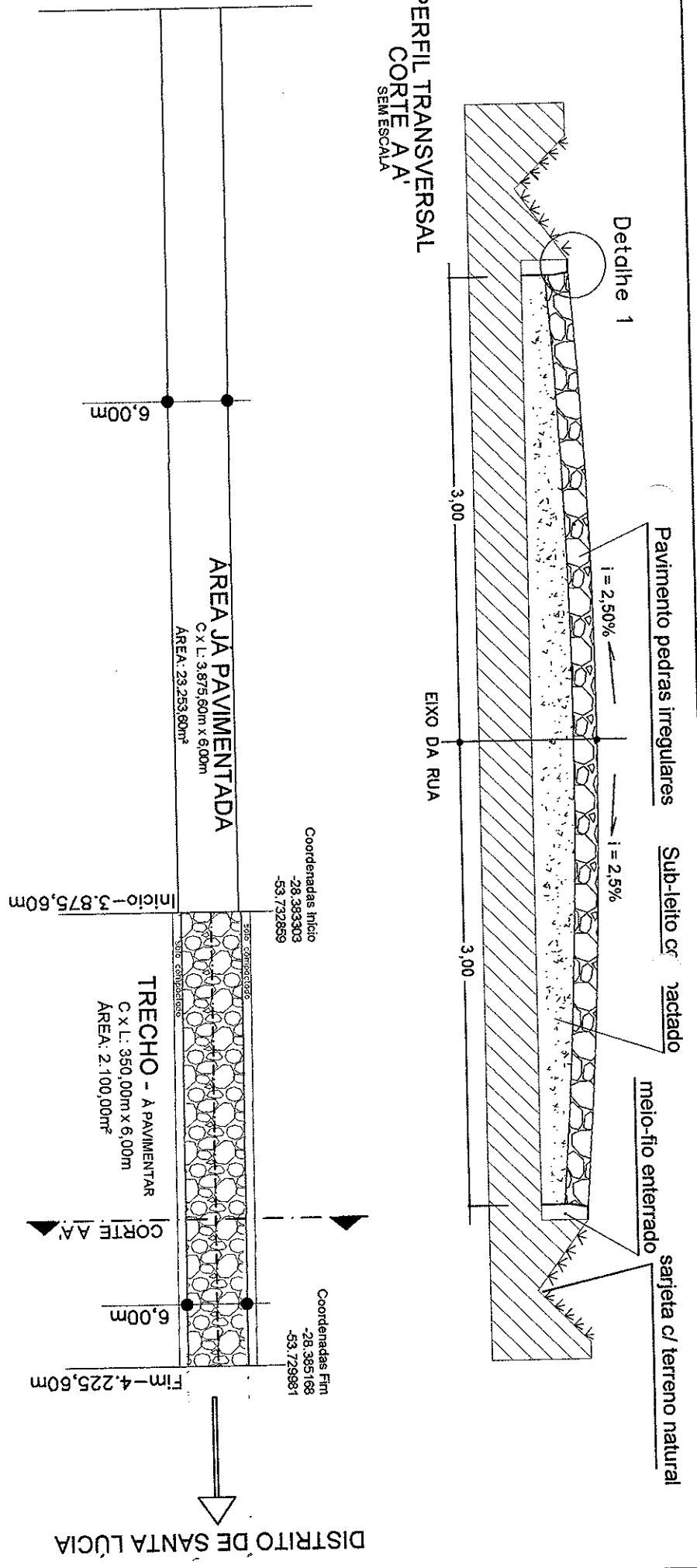


SITUAÇÃO  
LOCALIZAÇÃO  
5/ ESC.

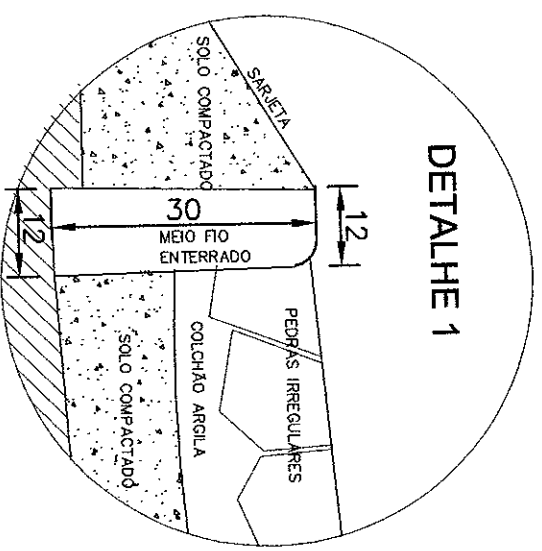



 <p><b>MUNICÍPIO DE BOZANO</b> Rua Silvío Frederico Ceccato, 518 CEP 98733-000 Fone: (59) 3645.2004 / (59) 3645.2106 Fax: 3645.2902 CNPJ 04.218.419/0001-96</p>	
<p>PROJETO: PAVIMENTAÇÃO POLIEDRICA - Pedras Irregulares</p>	
<p>ESPECIFICAÇÕES: SITUAÇÃO/LOCALIZAÇÃO</p>	<p>FRANCHA <b>01</b></p>
<p>ENDEREÇO: Prolongamento da Rodovia Frederico Costa Beber - Direção Bozano à Santa Lúcia</p>	
<p>ESCALA: SEM ESCALA</p>	<p><b>1/12</b></p>
<p>PROPRIETÁRIO:</p> <p><i>Renato Luis Casagrande</i></p> <p>RENATO LUIS CASAGRANDE PREFEITO MUNICIPAL</p>	<p>RESPONSÁVEL TÉCNICO:</p> <p><i>Walter Storch</i></p> <p>WALTER STORCH ENGENHEIRO CIVIL, CRA 43.018/1</p>
<p>ÁREA: 2.100,00m<sup>2</sup></p>	<p>DATA: JUNHO/2022</p>

**PERFIL TRANSVERSAL  
CORTE A A'  
SEM ESCALA**



**PLANTA BAIXA  
SEM ESCALA**



 <b>MUNICÍPIO DE BOZANO</b>		Rua Sívio Frederico Ceccato, 518 CEP 98733-000 Fone: (51) 3943-2004 / (51) 3943-2106 Fax: 3643-2802 CNPJ: 04.216.419/0001-36	
<b>PROJETO: PAVIMENTAÇÃO POLIEDRICA - Pedras Irregulares</b>			
<b>ESPECIFICAÇÕES:</b> PLANTA BAIXA, CORTE TRANSVERSAL		PRANCHA <b>02</b>	
<b>ENDEREÇO:</b> Prolongamento da Rodovia Frederico Costa Beber - Direção Bozano à Santa Lúcia		2 / 2	
<b>ESCALA:</b> SEM ESCALA			
<b>PROPRIETÁRIO:</b> RENATO LUIS CASAGRANDE ARQUITETO RUIZINHA		<b>RESPONSÁVEL TÉCNICO:</b> SAMUEL STORCH ENGENHEIRO CIVIL CRM 219.901	
<b>AREA:</b> 2.100,00m <sup>2</sup>		<b>DATA:</b> JUNHO / 2022	